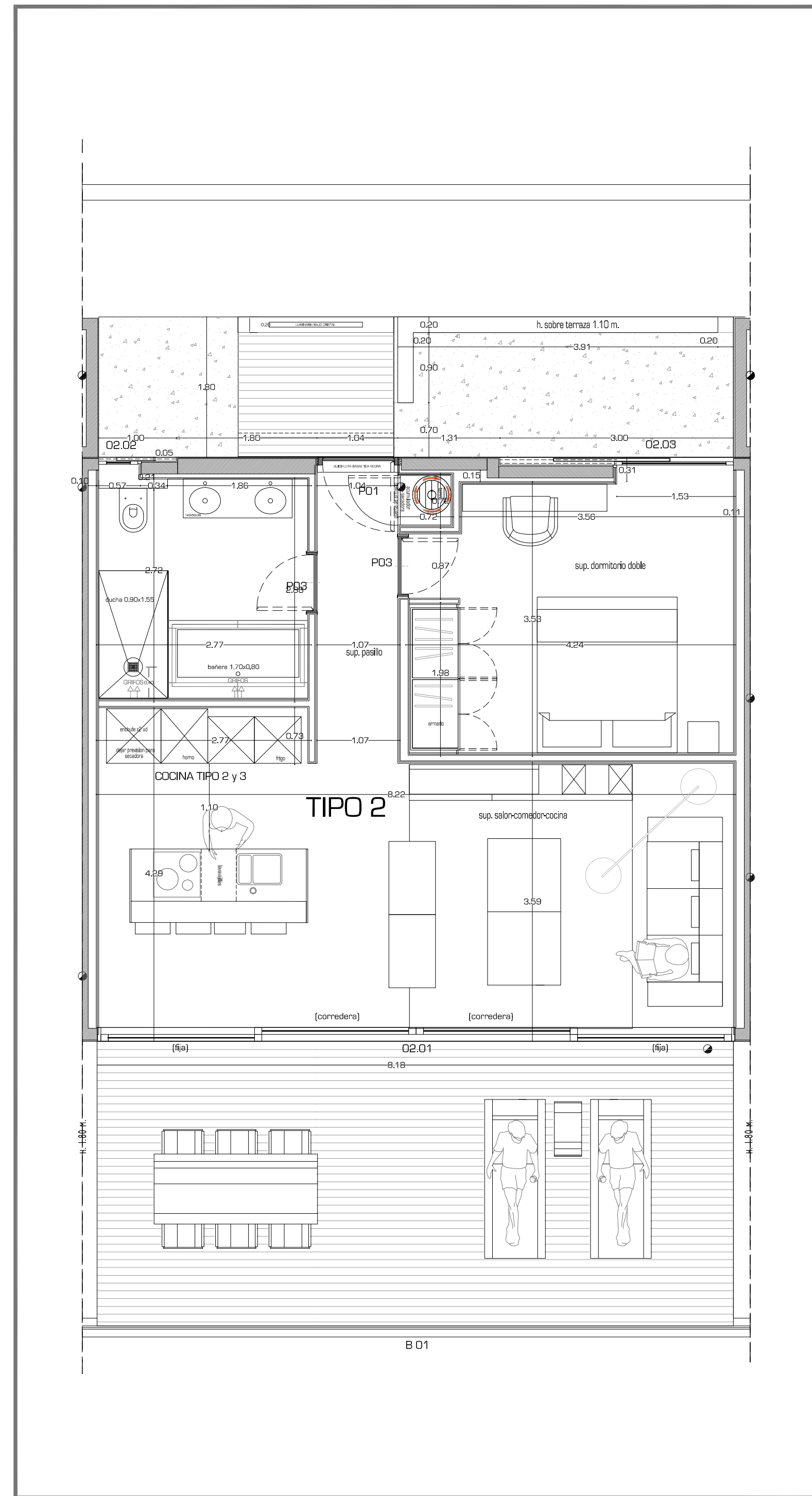
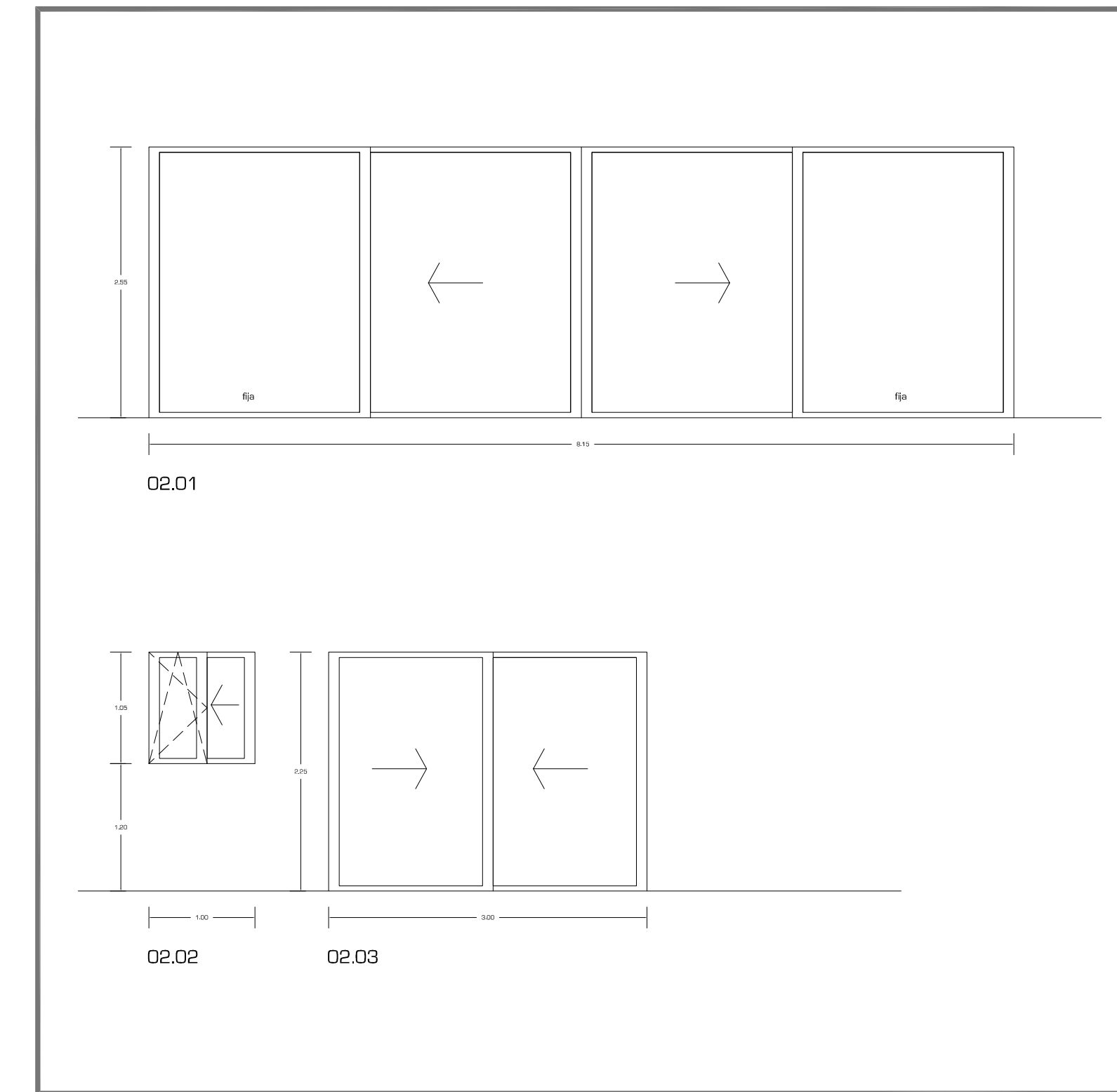


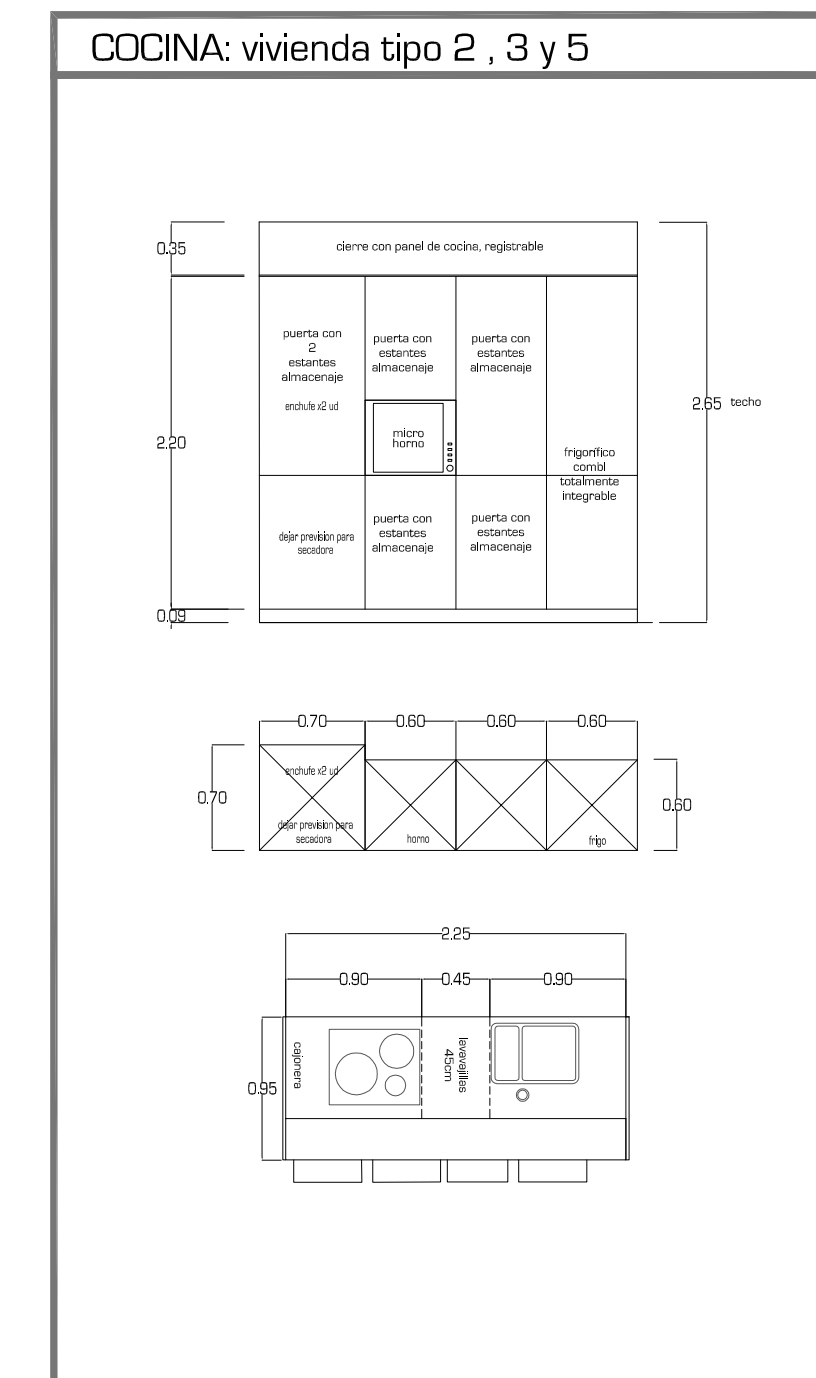
MOBILIARIO



ACOTADO



CARPINTERIA EXTERIOR



0 0.5 1 2 2.5 m.

E: 1:50

Plano nº	Fecha	Modificación introducida
3.11C	04.10.2011	Se modifica carpintería 02.02
3.11B	15.09.2011	Modificaciones varias
3.11A	18.07.2011	Se modifica espesor tabique fondo de armario para alojar cuadro eléctrico y PAU

BORRADOR	00.00	AUTOR	FECHA

ALVAREZ & DE MIGUEL ARQUITECTOS, S.L. Colig. nº 10.123	ALBAÑILERIA. MOBILIARIO. ACOTADO.CARPINTERIA EXTERIOR.	3.11C
LEONARDO OMAR DIAZ Colig. nº 2.358	APARTAMENTO TIPO 02	1:50

V-4E	REFORMADO Y ADAPTACIÓN AL DECRETO 142 / 2010. APARTAMENTOS 4*.
	PROMOTORA ISLA ESCONDIDA, S.L. FAÑABÉ. PARC. 12. SECTOR 8 MUNICIPIO DE ADEJE
	ARQUITECTO: SILVIA DE MIGUEL GARCIA ARQUITECTO: FRANCISCO JAVIER ALVAREZ PENATE ARQUITECTO TÉCNICO: EDUARDO ALONSO LENNARD ALONSO ARQUITECTO TÉCNICO: MANUEL OLIVERA GALLESTEROS DELINEANTE: FRANCISCO CACERES ACOSTA